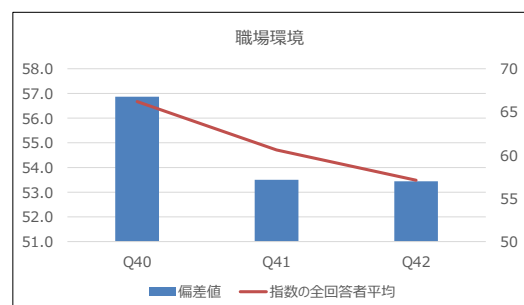
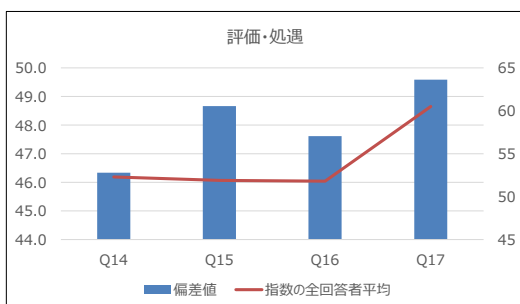
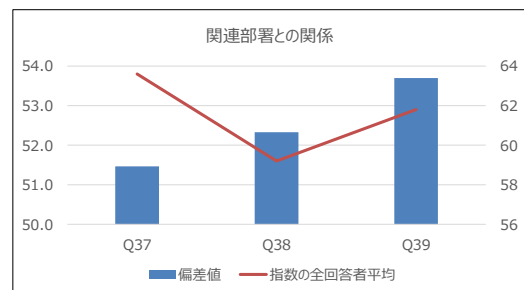
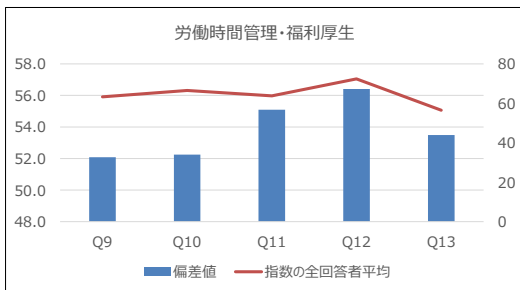
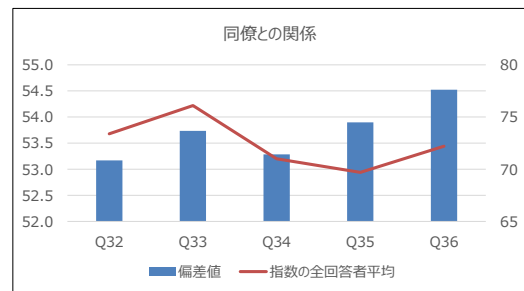
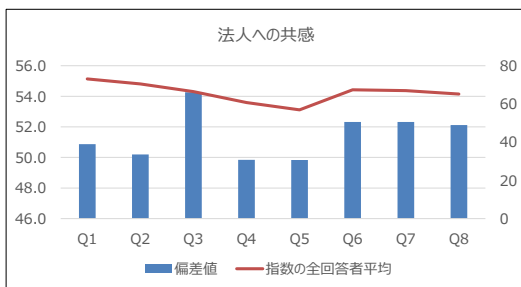
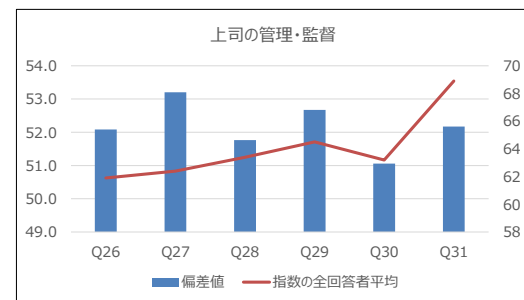
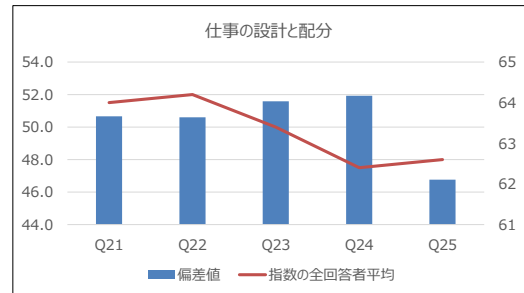
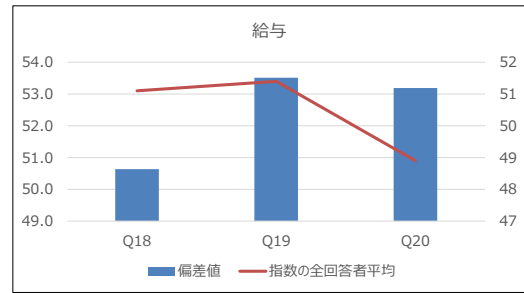
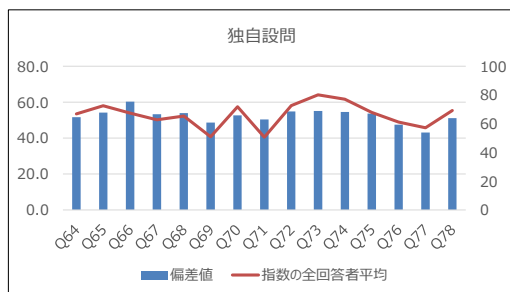
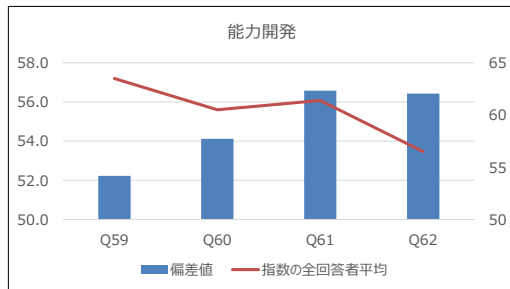
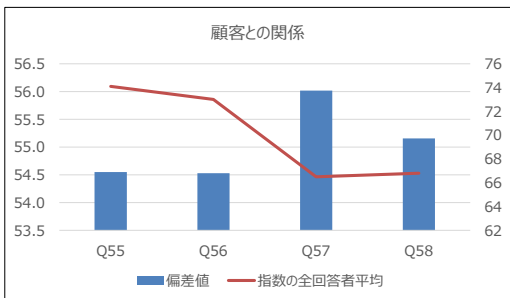
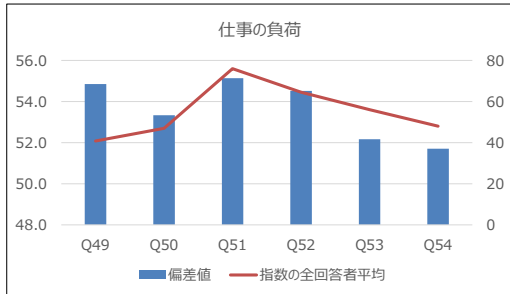
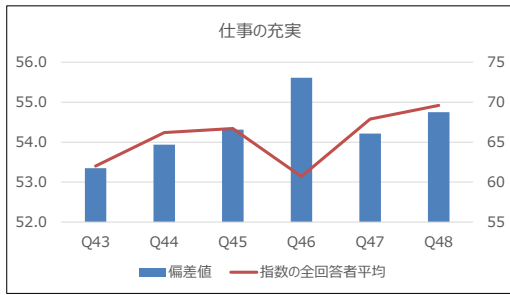


尺度の名称	偏差値	指数	設問
法人への共感	51.7	563.0	Q1~Q8
労働時間管理・福利厚生	54.6	365.2	Q9~Q13
評価・処遇	47.9	218.4	Q14~Q17
給与	52.6	162.9	Q18~Q20
仕事の設計と配分	50.4	332.5	Q21~Q25
上司の管理・監督	52.2	414.4	Q26~Q31
同僚との関係	54.0	390.9	Q32~Q36
関連部署との関係	52.6	198.9	Q37~Q39
職場環境	55.2	210.0	Q40~Q42
仕事の充実	54.8	438.3	Q43~Q48
仕事の負荷	54.1	380.3	Q49~Q54
顧客との関係	55.6	311.9	Q55~Q58
能力開発	55.4	272.8	Q59~Q62
<b>職員満足</b>	<b>51.8</b>	<b>65.2</b>	<b>Q63</b>





設問番号	尺度	設問	偏差値	指数	指数の全回答者平均
Q1	法人への共感	Q1.あなたは、私たちの法人の理念・ビジョンに共感している	50.9	76.7	73.1
Q2	法人への共感	Q2.私たちの法人の目標とその実現方法は、職員に明示されている	50.2	73.6	70.5
Q3	法人への共感	Q3.私たちの法人には将来性がある	54.3	74.8	66.5
Q4	法人への共感	Q4.理事長をはじめとする幹部層は、職員から信頼されている	49.8	63.7	60.7
Q5	法人への共感	Q5.理事長をはじめとする幹部層は、職員の声に耳を傾けている	49.8	59.9	56.9
Q6	法人への共感	Q6.私たちの法人で働いていることに誇りを持っている	52.3	72.3	67.4
Q7	法人への共感	Q7.私たちの法人が提供しているサービスが好きだ	52.3	71.9	67
Q8	法人への共感	Q8.私たちの法人の雰囲気は、自分に合っている	52.1	70.1	65.2
Q9	労働時間管理・福利厚生	Q9.私たちの法人は、職員が過剰な労働時間とならないよう管理している	52.1	71.7	63.3
Q10	労働時間管理・福利厚生	Q10.私たちの法人は、職員が休憩時間や休日を確認できるよう管理している	52.2	73.1	66.5
Q11	労働時間管理・福利厚生	Q11.有給休暇は取得しやすく、十分消化している	55.1	78.4	63.8
Q12	労働時間管理・福利厚生	Q12.出産休暇や育児休暇、介護休暇など、各種休暇制度が整備され、取得されている	56.4	80.2	72.4
Q13	労働時間管理・福利厚生	Q13.職員の生活を充実させるような福利厚生の制度や施設が十分に整っている	53.5	61.7	56.5
Q14	評価・処遇	Q14.納得できる人事評価の仕組みがある	46.3	50.8	52.3
Q15	評価・処遇	Q15.納得できる昇進・昇格が行われている	48.7	52.7	51.9
Q16	評価・処遇	Q16.私たちの法人では、職員の能力や適性に応じた人員配置を行っている	47.6	52.7	51.8
Q17	評価・処遇	Q17.私たちの法人では、知識や技術を高めたり資格を取得することによって、専門性の高い役職につく機会が用意されている	49.6	62.1	60.5
Q18	給与	Q18.納得できる給与や賞与の決定の仕組みがある	50.6	53.7	51.1
Q19	給与	Q19.自分の給与は、仕事内容に照らして適切な水準である	53.5	56.3	51.4
Q20	給与	Q20.自分の給与は、他の法人と同等以上の水準である	53.2	52.9	48.9
Q21	仕事の設計と配分	Q21.現在の上司は、職場の方向性についてメンバーに説明している	50.7	67.8	64
Q22	仕事の設計と配分	Q22.現在の上司は、職場の目標を明確に示している	50.6	68.4	64.2
Q23	仕事の設計と配分	Q23.現在の上司は、部下の役割分担を明確にしている	51.6	68.1	63.4
Q24	仕事の設計と配分	Q24.現在の上司は、部下の知識、技術、経験を考慮して仕事の配分をしている	51.9	67.3	62.4
Q25	仕事の設計と配分	Q25.職場には、実態に即した仕事のマニュアルが整備されている	46.8	60.8	62.6
Q26	上司の管理・監督	Q26.現在の上司は、職場の目標達成のために、メンバーの仕事を効果的に支援している	52.1	67.0	61.9
Q27	上司の管理・監督	Q27.現在の上司は、部下に対してスキルや技術向上のアドバイスをしている	53.2	68.7	62.4
Q28	上司の管理・監督	Q28.現在の上司は、部下のおかれている状況や心情に配慮している	51.8	67.8	63.4
Q29	上司の管理・監督	Q29.現在の上司は、部下の意見に十分に耳を傾けている	52.7	70.5	64.5
Q30	上司の管理・監督	Q30.現在の上司は、部下の評価を公正に行っている	51.1	66.5	63.2
Q31	上司の管理・監督	Q31.現在の上司は、信頼できる存在である	52.2	74.0	68.9
Q32	同僚との関係	Q32.職場の同僚とは、知識や情報を共有している	53.2	78.5	73.4
Q33	同僚との関係	Q33.職場の同僚とは、互いに助け合って仕事を進めている	53.7	81.4	76.1
Q34	同僚との関係	Q34.職場の同僚とは、自由に活発に意見交換をしている	53.3	76.0	71
Q35	同僚との関係	Q35.職場の同僚とは、お互いに信頼しあっている	53.9	76.0	69.7
Q36	同僚との関係	Q36.職場の同僚との人間関係は良好である	54.5	79.0	72.2
Q37	関連部署との関係	Q37.必要な情報は関連する部署と十分に共有されている	51.5	67.2	63.6
Q38	関連部署との関係	Q38.職場では、関連する部署に対する支援が不足しなく行われている	52.3	63.8	59.2
Q39	関連部署との関係	Q39.部署間の仕事上の連携はかられている	53.7	67.9	61.8
Q40	職場環境	Q40.職場は、清潔で衛生的である	56.9	78.4	66.2
Q41	職場環境	Q41.職場は、整理整頓されている	53.5	68.1	60.6
Q42	職場環境	Q42.職場には、効率的に仕事が行えるスペースが確保されている	53.4	63.4	57.1
Q43	仕事の充実	Q43.あなたは、現在の仕事の中で、自分の能力を十分に発揮している	53.3	67.3	62
Q44	仕事の充実	Q44.あなたは、現在の仕事をより良くするための改善を行っている	53.9	71.4	66.2
Q45	仕事の充実	Q45.現在の仕事にやりがいを感じている	54.3	74.9	66.7
Q46	仕事の充実	Q46.現在の仕事の中で、達成感を感じている	55.6	70.1	60.7
Q47	仕事の充実	Q47.現在の仕事が好きだ	54.2	76.5	67.9
Q48	仕事の充実	Q48.現在の仕事に誇りを持っている	54.8	78.1	69.6
Q49	仕事の負荷	Q49.業務量に対して、職場の人員数は十分足りている	54.9	52.4	40.8
Q50	仕事の負荷	Q50.職員の業務負荷を軽減するような対策がとられている	53.3	55.4	47
Q51	仕事の負荷	Q51.度を越した残業を強いられることはない	55.1	86.7	76
Q52	仕事の負荷	Q52.現在の仕事の責任範囲は適切である	54.5	72.6	64.5
Q53	仕事の負荷	Q53.仕事上で、過度なプレッシャーに悩まされることはない	52.2	60.9	56
Q54	仕事の負荷	Q54.仕事上で、精神的・肉体的な疲労を強く感じることはない	51.7	52.4	48
Q55	顧客との関係	Q55.利用者の要望に応えられるよう、全力で努力している	54.5	81.5	74.1
Q56	顧客との関係	Q56.現在の仕事を通じて、利用者の生活に貢献している	54.5	79.7	73
Q57	顧客との関係	Q57.現在の仕事で、利用者の満足につながっているという実感がある	56.0	74.9	66.5
Q58	顧客との関係	Q58.利用者からのご意見・ご要望についての情報は、職場や法人内で共有され、現場で活用されている	55.2	75.8	66.8
Q59	能力開発	Q59.仕事上で必要な知識や技術については、十分な教育や研修の機会が与えられている	52.2	68.5	63.5
Q60	能力開発	Q60.自分の成長につながる仕事に挑戦する機会がある	54.1	67.4	60.5
Q61	能力開発	Q61.現在の仕事の中で、自分が成長しているという実感がある	56.6	70.7	61.4
Q62	能力開発	Q62.自分がやりたい将来の仕事は、現在の仕事の延長線上にある	56.4	66.3	56.5
Q63	職員満足	Q63.私たちの法人に対して、総合的に満足している	51.8	65.2	58.9
Q64	独自設問	Q64.あなたの職場では不正やハラスメントと思われるようなことはない	51.6	72.4	66.8
Q65	独自設問	Q65.私たちの法人では、利用者の尊厳が守られている	54.2	80.9	72.5
Q66	独自設問	Q66.私たちの法人は、ボランティアの受け入れや地域貢献活動を積極的に行っている。	60.2	79.8	67.4
Q67	独自設問	Q67.目標は定期的に振り返りが行われ、反省点が次年度に活かされている	53.3	69.3	62.7
Q68	独自設問	Q68.あなたの法人は社外の組織（行政、病院、他の事業所、学校、自治会等）との連携を積極的にしている	53.9	70.8	65.3
Q69	独自設問	Q69.上司と頻りに面談している	48.7	51.8	50.9
Q70	独自設問	Q70.職場のなかに相談できる人（上司・先輩・同僚等）がいる	52.6	76.4	71.8
Q71	独自設問	Q71.機会があれば転職したいと思っている	50.4	49.2	50.6
Q72	独自設問	Q72.あなたは、専門職として適切な対応や助言を心がけている。	54.8	78.1	72.6
Q73	独自設問	Q73.あなたは、身だしなみや接客態度（あいさつ・言葉遣い）に気を配っている。	55.1	85.3	80.1
Q74	独自設問	Q74.あなたは利用者・家族が相談しやすい雰囲気づくりを心がけている。	54.5	82.4	77
Q75	独自設問	Q75.あなたは、サービスの内容や利用の仕方を適切に説明している。	53.6	72.5	67.8
Q76	独自設問	Q76.私たちの法人のホームページは分かりやすい。	47.4	61.1	61.1
Q77	独自設問	Q77.法人内の職員向けのシステム（社内ホームページ、メール、掲示板等）は利用しやすい。	43.1	52.7	57.2
Q78	独自設問	Q78.あなたは、法人の理念に沿った行動をとっている。	51.1	73.2	69.2

## 日本生産性本部ナイサーES実施調査による